

# 只要真心为民办实事就能得到群众认可



「英」该如此

主持人:王英

“立足岗位办实事,热情服务暖民心”,这是赛罕区接诉即办指挥调度中心送给市供排水服务中心排水管网养护分中心排水考核四所所长李峰的一面锦旗,是为了表扬他积极帮助市民协调解决供排水问题。

作为职能部门的工作人员,立足岗位帮助居民解决问题是职责范围之内的事情,为什么赛罕区接诉即办指挥调度中心会给李峰送来锦旗呢?原来,李峰不仅是职能部门工作人员,也是赛罕区接诉即办指挥调度工作群中联动处办单位成员,全区6个街道指挥调度微

信群里都有他的名字。笔者也不止一次两次在调度群内看到他回复信息,反馈核查情况,尽心尽力协调解决供排水方面的问题。

基层治理是城市治理的基石。夯实基层治理之基,坚定不移为老百姓服务,需要的就是像李峰这样的人。拒绝“躺平”,身在基层、心在基层、情在基层,着力解决好辖区居民急难愁盼的问题,耐心收集每一条意见、细心处理每一个难题,暖心服务每一位群众。

其实,在赛罕区各街道指挥调度工作群中还有很多像李峰这样的工作人员。社区工作人员、城管执法人员在巡查中发现各类问题拍照上传到工作群,群里相关职能部门根据上传的内容初步判断责任归属,然后到现场核实,属于自己的问题第一时间反馈,不属于自己的问题也在第一时间反馈,方便社区、

城管等部门继续推进问题解决。

快速反应、及时解决,这是赛罕区落实“镇街吹哨、部门报到”,不断推动城市治理重心下移的结果。目前,按照“1+13+N”模式,赛罕区将城管、公安、司法等13个部门工作人员全部按片下沉各地区指挥调度微信工作群,统一接受驻地镇街党(工)委指挥调度。截至目前,赛罕区通过接诉即办工作调度群“吹哨报到”联动机制,共解决事件834件,属地处置问题效率得到有效提升。

工作方法找对了,解决问题的速度就能更快一些,老百姓等待的时间就会更短一些。当然,我们还是希望有更多的职能部门工作人员能够像李峰一样,“立足岗位办实事,热情服务暖民心”,得到更多群众的认可和表扬。

## 共享单车骑进小区 既违背共享精神 又影响小区环境



“妍”之有“李”

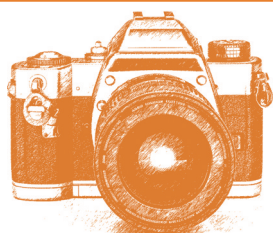
主持人:马妍

12月4日,新希望家园小区一位居民要推着共享单车进入小区,遭到了保安人员的阻拦,双方因此产生摩擦。

这位居民说,她儿子在路上崴了脚没法走路,她就在路边解锁了一辆共享单车,扶着孩子坐上去,她推着单车往回走,结果到了小区门口,被保安拦住了。保安人员认为,物业公司规定所有共享单车不能进入小区,否则,值班保安会被罚款。

那么,共享单车为何不能进入小区呢?新城區城市管理综合执法局的工作人员介绍,共享单车是给大家出行带来便利,但一些人为了方便自己不规范停车,导致部分小区出现共享单车乱停乱放的现象,不仅造成共享资源浪费,还影响小区环境,给居民出行带来不便,存在一定安全隐患。

“在巡查过程中,我们经常发现居民将共享单车停放在小区里,虽然方便了自己,却影响了公共秩序。为了进一步优化市容市貌,提升市民的幸福感,针对小区里违规停放共享单车的问题,我们会定期对片区内的小区进行巡查,发现有乱停放的共享车辆,就及时联系企业进行调度清理,并通过微信群将整改前后情况拍照反馈,如发现市民有违规停放行为也会及时劝阻。”城管队员说。



咔咔“联”拍

主持人:王劭凯



老有所乐

12月6日,在满都海公园内,几位中老年人正在练习模特走秀,他们一丝不苟,“秀”出最美的自己。

## 冬季是呼吸道疾病高发季节 哪些病原体易出现叠加感染?



有医说医

主持人:于亚军

警惕病原体之间的叠加感染。什么是叠加感染?常见冬季传染病包括哪些?主要症状是什么?应该如何预防?内蒙古自治区人民医院院感管理科专家进行了详细解读。

什么是叠加感染?叠加感染分两种情况,一是同步叠加感染,即患者感染流感病毒的同时又感染了支原体;二是先后叠加感染,即患者先感染了流感病毒,过一段时间后又感染了支原体。

哪些人群易出现叠加感染?免疫力低下、免疫力受损、长期使用激素、患有慢性病的人群;作息不规律、长期熬夜、经常过度疲劳的人;初期感染了一种病原体,没有得到及时治疗或没有接受正规治疗,延误诊治后导致病情加重,进而出现叠加感染。

冬季常见呼吸道传染病包括:1.肺炎支原

体感染。临床症状以发热、渐进性咳嗽为主,起病时表现为剧烈、阵发性、刺激性干咳,可伴有头疼、流涕、咽痛、耳痛等。并不是所有肺炎支原体感染都会引起肺炎,只有极少数可能会引发重症。2.流感。是由流感病毒引起的具有高度传染性的急性呼吸道传染病。以上呼吸道感染起病急伴随高热,随后出现咳嗽加重及全身症状,如乏力、头痛、咽痛、肌肉酸痛等。3.新冠。根据中国疾控中心公布的数据,近期我国新冠病毒感染疫情整体呈波动下降趋势,但仍需提高警惕和注意鉴别。新冠典型症状为发热、干咳、乏力、咽痛、嗅(味)觉减退、腹泻等。

冬季常见肠道传染病包括:1.手足口病。多发生于5岁以下儿童,主要症状表现为手、足、口腔等部位出现小米粒或绿豆大小、周围发红的灰白色斑丘疹、疱疹,常伴有发热症状。手足口病有“四不像”特征:疹子不像蚊虫咬、不像药物疹、不像口唇牙龈疱疹、不像水痘,不痛、不痒、不结痂、不留疤。2.诺如病毒感染。每年10月中下旬到次年3月发病,以急性胃肠炎及水样腹泻为主要表现,可伴有发烧、头痛、呕吐、腹痛、寒战和肌肉疼痛等症状。排毒过程较长,病症消失两天后仍具有传染性,免疫期短暂,可能反复。

传染病防控口诀:经常通风勤打扫,佩戴口罩手洗好;加强锻炼聚集少,均衡膳食没烦恼;咳嗽礼仪要记牢,保护易感婴幼儿;健康监测要做到,病情加重早就医。