

测一测

一道题看透他人的交友原则

朋友,是我们生活中不可或缺的一部分。我们都希望能交上一些好的朋友,所以每个人都会有自己的交友原则,你的朋友有着怎样的交友原则呢?你自己的交友原则又是怎样呢?下面这个心理测试或许可以帮你找到答案。

题目:

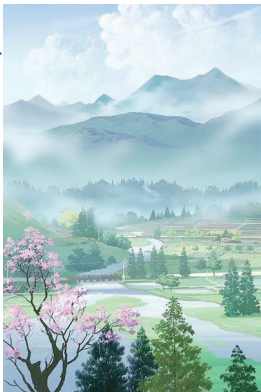
有一天,你在深山里迷了路,忽然在眼前出现了一只兔子,兔子一蹦一跳地带你来到一个鸟语花香的人间仙境,在这个世外桃源中你最想看到的是什么?

A.和蔼慈祥的老公公

B.在家门口嬉戏的小娃娃

C.正在市集做生意的商人

D.在河边唱歌洗衣的少女



答案:

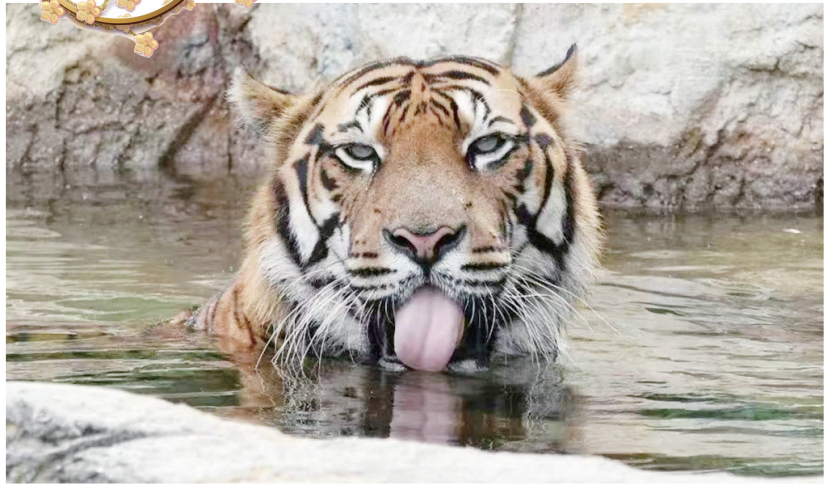
选择A: 你对于交朋友,从来都不强求,不会主动地想和哪一类型的人在一起,更不会攀龙附凤地交一些和自己生活理念不同的有钱人,你秉承着自然、随兴的交友原则。

选择B: 你的个性孤僻,对于交朋友这件事,你不太关心。在人群里,你就像是一个独行侠,不会去管别人的闲事,不希望别人介入自己的生活,周围称得上朋友的人实在是寥寥可数。

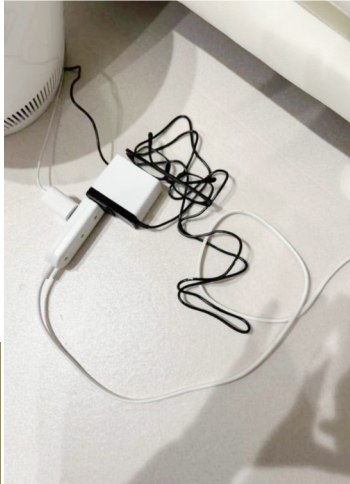
选择C: 你不会在意自己有多少推心置腹的知己,但是你却努力让自己成为一个交友广泛、四海为家的人,到处都有可以投靠和帮助自己的朋友,你觉得不同的朋友,可以为自己带来不同的视野和生命契机。

选择D: 你交朋友的原则是重质而不重量,而且选朋友完全凭感觉,只要自己看对眼的人,就会想尽方法接近对方,和对方成为好朋友,可是如果你觉得看不对眼的人,你连看都不会看一眼。(以上测试仅供娱乐)

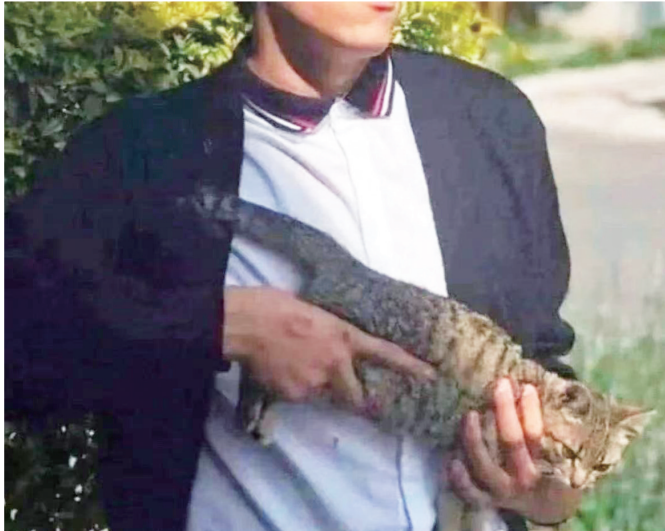
图吧



哈喽,要不要一起游泳。



眼镜掉地上了,一直没找到。

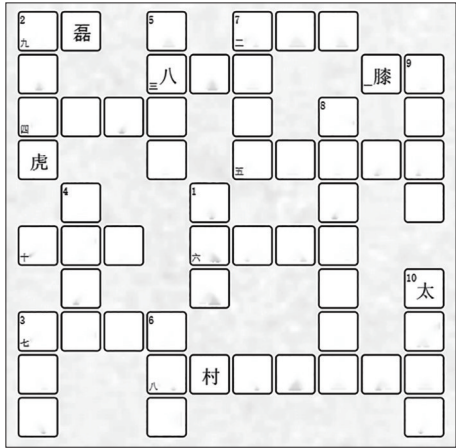


很显然是一件致命武器



姿势有点像那个狮身人面像

填字游戏



- 横向:
- 一、和成年人相比,婴儿刚出生时身上的哪个部位还没有长出来?
 - 二、地球大气层里的一层,又称“平流层”。
 - 三、中国的一种传统家具,是每边可坐两个人的大方桌。
 - 四、成语,比喻做事因泄密而惊动了对方。
 - 五、由贾玲执导,贾玲、张小斐主演的一部奇幻喜剧电影。近日,好莱坞宣布将翻拍,象征国产电影第三次“出海”。
 - 六、成语,有了洞穴才有风进来,比喻消息或传说并非完全无根据。
 - 七、中国的一个神话故事,一只小鸟衔运木石,决心填平大海。
 - 八、杜牧的诗,《江南春》中“千里莺啼绿映红”的下一句。
 - 九、中国的一位足球明星,被球迷称为“武球王”。
 - 十、一种航海定位工具,扇状的刻度弧为圆周的1/6而得名,至今仍是被广泛认可的。
- 纵向:
- 1. 重庆特色“洞子火锅”指的是在什么洞内吃火锅?
 - 2. 小说《水浒传》里有关武松的一个故事。
 - 3. 霍元甲创立的一个武术组织,又名“精武体育会”,李小龙有同名电影。
 - 4. 篮球的一类后卫球员,也称“攻击后卫”,英文简写是SG。
 - 5.《三国演义》里张飞所使用的兵器。
 - 6. 指能在盐(碱)浓度0.3%以上的盐碱地生长的水稻品种,也叫耐盐碱水稻。
 - 7. 老狼演唱的一首歌曲,第一句歌词是“明天你是否会想起,昨天你写的日记”。
 - 8. 黄庭坚的诗《寄黄几复》中“江湖夜雨十年灯”的上一句。
 - 9. 成语,才能或功绩超出当代所有人的英雄,形容非常杰出的人物。
 - 10. 太阳在黑子活动高峰阶段产生的一种剧烈爆发活动。

《填字游戏》答案:

