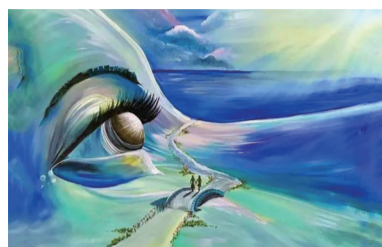


测一测

你被图中哪个细节吸引？ 测一测你独有的能力

题目：



观察图片，选择你第一眼看到的：

- A. 眼睛
- B. 站在桥上的两个人
- C. 延伸到海边的路
- D. 其他细节

答案：

选择A 洞察力

洞察力是对事物发展的预判力，这是基于你冷静的头脑、理智的分析、丰富的知识储备以及实践经验所得出的对事物发展的结论。每当身边的人还身处迷雾中时，你早已经看透了事物发展的趋势。所以你总是能够以超强的洞察力，赢得人们对你的信任。你身上所散发的人格魅力也就是洞察力，总是能让身处迷茫中的人，拨开云雾，找到前进的方向。或许你自身还有许多缺点，但是人格的魅力就是你要把握住的一种优势，能够改变人们对你的整体看法。

选择B 共情力

共情力是对人与人之间情感共鸣的能力，你的个性偏重感性化，容易与他人建立共情的基础。当一个完全不认识你的人靠近你的时候，也不会感受到任何压力。似乎别人不需要说什么，只要坐在你身旁，他内心的想法就被你猜得八九不离十了，这一点对于个性拘谨的人来说很重要，因为这类人不喜欢表达自己，但是仍然需要被人理解。除了共情力之外，你的亲和力也成为你特

有的人格魅力。

选择C 意志力

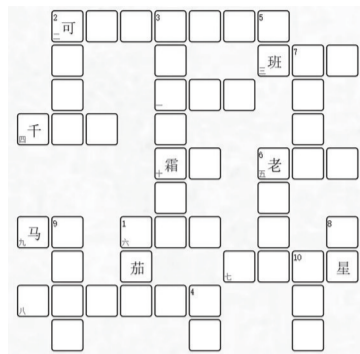
意志力是克服一切困难，直至抵达目标的执着力。就好像穿越沙漠的人，如果没有一个顽强的意志力，就很容易消失在茫茫沙漠之中。你的这一魅力在工作中有明显的体现，每当遇到困难的时候，或许其他人都想要放弃了，而你却坚持不懈。优秀的人格魅力总是很有感染力的，所以在你身边的人也总是感慨你拥有的这种能力，被你带动起来，攻坚克难，最终达到理想目标。

选择D 创造力

创造力是一种自我蜕变、与时俱进的能力，是用崭新的思维来迎接生活的能力。大部分人的生活状态是：积累一定的生活经验，面对常见问题有了一定的应对策略，从此停滞不前。而你却不是这样，你总是能够创造性地改造自己的生活，一次又一次的自我蜕变。你的思维是与时俱进的，永远用新的眼光来看待一切事物。

(以上测试仅供娱乐)

填字游戏



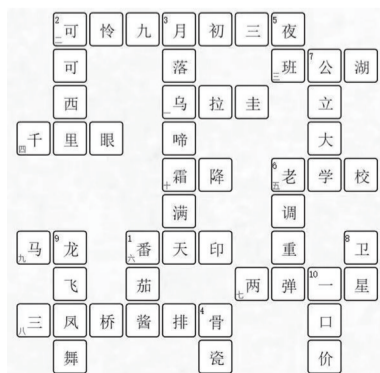
横向：

- 一、因版图形状酷似宝石而被称为“钻石之国”的是哪个南美国家？
- 二、白居易的诗《暮江吟》，“露似真珠月似弓”的上一句。
- 三、藏语意为“长脖子天鹅”，位于西藏自治区阿里地区日土县城西北约12公里处。
- 四、《西游记》里的一位神仙，能看到很远处，常与“顺风耳”搭档。
- 五、网络流行语，指一种复古的倾向和态度，是Oldschool的直译。
- 六、《封神演义》中广成子的镇洞之宝，后来赠给殷郊，外形是一枚印章。
- 七、我国在20世纪、70年代对发展核弹、导弹和人造卫星工程的一个简称。
- 八、江苏无锡地区的一道传统名菜，俗称“无锡肉骨头”。
- 九、中国乒乓球运动员，被称为“六边形战士”。
- 十、二十四节气之一，是秋季的最后一个节气，气温骤降、昼夜温差大。

竖向：

1. 19世纪30年代，哪种现今的调味品在欧美被用作降胆固醇的有效药品？
2. 青海的一个自然保护区，主要保护藏羚羊等珍稀动物。
3. 张继的诗《枫桥夜泊》，“江枫渔火对愁眠”的上一句。
4. 英国人发明的一种陶瓷，因在其黏土中加入牛、羊等食草动物骨粉而得名。
5. 晚上进行工作，相对于白天上班来说，晚上上班的班次。
6. 成语，陈旧的曲调重新弹奏，比喻把说过多次的理论重新搬出来。
7. 由政府资助创立和经营的大学，区别于“私立大学”。
8. 指围绕一颗行星轨道做周期性运行的天然天体，如月球对于地球。
9. 成语，原形容山势的蜿蜒雄壮，后也形容书法笔势有力，灵活舒展。
10. 拍卖的一种竞价方式，属于一次性的价格，定价多少就是多少。

《填字游戏》答案：

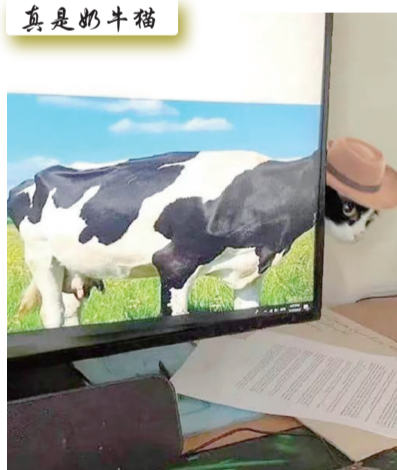


图吧



让我们看看里面

真是奶牛猫



是混社团的



它们是在躲猫猫